



Split-Control 12 mm

Bone Condensing and Bone Spreading System

Split-Control 12 mm ist ein System zur sanften Verbreiterung des Alveolarkamms und gleichzeitiger lateraler Knochenverdichtung bei horizontalem Knochendefizit. Mit Hilfe spezieller schraubenförmiger Verdichtungs- und Spreizinstrumente (Spreader) kann horizontal resorbierter Knochen kontrolliert und sanft aufgedehnt werden (Bone Spreading). Zusätzlich wird dabei spongöser Knochen dank der speziellen Geometrie der Spreader verdichtet (Bone Condensing) und so die Primärstabilität der inserierten Implantate erhöht.

Split-Control 12 mm enthält ein umfassendes Instrumentarium für die kontrollierte Kieferkammverbreiterung mit Spreadern der Länge 12 mm.

Split-Control 12 mm is a system for gentle widening of the alveolar ridge and simultaneous lateral bone condensing in the case of a horizontal bone deficit. With the aid of screw-like condensing and spreading instruments (Spreaders), it is possible to achieve a controlled and gentle dilatation of horizontally resorbed bone (Bone Spreading). Further, cancellous bone is condensed due to the special geometry of the spreaders (Bone Condensing), so that the primary stability of the inserted implants is increased.

Split-Control 12 mm provides an extensive range of instruments for a controlled dilatation with spreaders with a length of 12 mm.



Anwendungsvideo
Application Video

Art.-No. CSP12

	Vorkörner Initial bur	Diamantierte Sägen Diamond coated saws		Osteotomieinstrumente Osteotomy instruments		Pilotbohrer Pilot burs		Erweiterer 12 mm Expansion burs 12 mm		Ratsche Ratchet
Fig.	186RF	231DC*	231DC*	HM331L**	HM254E**	B1001	E1001	A2003	D2003	CARA4
Shank ¹	204	204	204	205	205	206	206	205	205	-
Size ²	018	070	130	010	012	013	020	023	030	-
Length mm	12.0	0.3	0.3	5.5	6.0	18.0	18.0	12.0	12.0	84.0
Δ mm	-	-	-	-	-	-	-	1.30	2.03	-
□ mm	1.8	7.0	13.0	1.0	1.2	1.3	2.0	2.3	3.0	-

¹ 204=RA, 205=RA L, 206=RA XL

² Größter Arbeitsteildurchmesser in 1/10 mm ² Largest working part diameter in 1/10 mm



Minimaldurchmesser Minimal diameter



Außendurchmesser External diameter



	Spreader 12 mm Spreaders 12 mm						Eindrehhilfen Spreader Jollying aids spreaders		
Fig.	A2005	B2005	C2005	D2005	E2005	F2005	CA1RB	CA0RB	CA8RA
Shank ¹	-	-	-	-	-	-	-	-	204
Size ²	027	029	031	033	035	040	-	-	-
Length mm	12.0	12.0	12.0	12.0	12.0	12.0	18.0	25.0	24.0
Δ mm	1.70	1.91	2.12	2.33	2.54	3.06	-	-	-
□ mm	2.7	2.9	3.1	3.3	3.5	4.0	-	-	-

¹ 204=RA

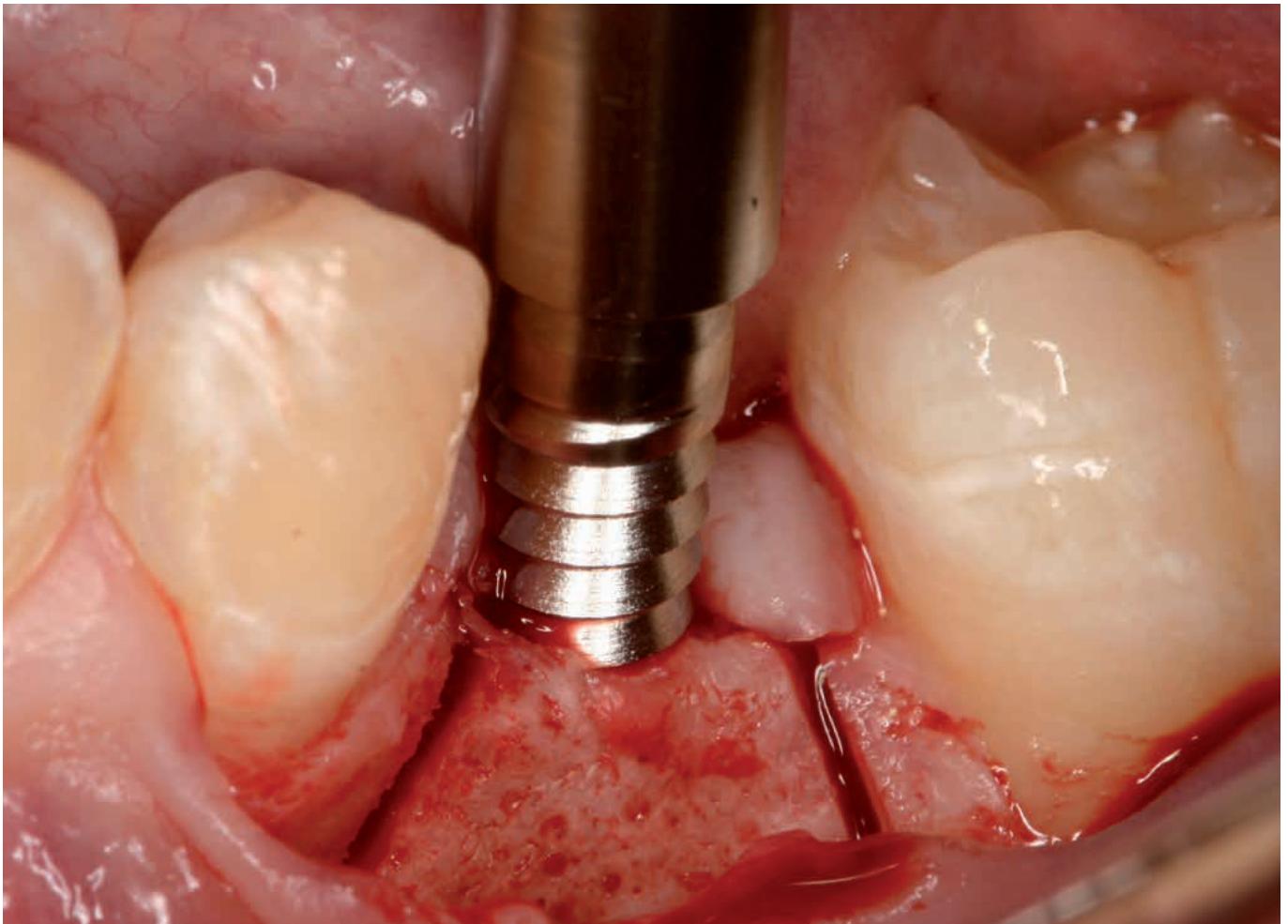
² Größter Arbeitsteildurchmesser in 1/10 mm ² Largest working part diameter in 1/10 mm



Minimaldurchmesser Minimal diameter



Außendurchmesser External diameter



AUF EINEN BLICK

- Kontrolliertes Aufdehnen von horizontal resorbiertem Knochen
- Sanfte Knochenverdichtung durch nicht-schneidende Archimedes-Schrauben
- Erhöhte Primärstabilität der inserierten Implantate
- Auch bei geringer Breite des Kieferkamms problemlos einsetzbar
- Vorbereitung des Knochens für das Inserieren aller gängigen Implantatsysteme

AT A GLANCE

- Controlled spreading of horizontally resorbed bone
- Gentle bone condensing with the aid of non-cutting Archimedes screws
- Increased primary stability of the inserted implants
- Effective in increasing the width of narrow alveolar ridges
- Preparation of the bone for all common implant systems