



# Crest-Control

## Horizontal Bone Splitting System

Crest-Control ist ein Horizontal Bone Splitting System, das eine vorbestimmbare und minimalinvasive Verbreiterung des horizontal resorbierten Kieferkamms, insbesondere im distalen Unterkiefer, ermöglicht. Mit den bewährten Horizontal Spreadern kann der Kieferkamm einfach, schnell und kontrolliert um bis zu 5 mm verbreitert werden, sodass im Anschluss ein Implantat aller gängigen Systeme in das verbreiterte Segment eingesetzt werden kann.

Crest-Control is a Horizontal Bone Splitting System which allows for a predetermined and minimally invasive widening of the horizontally resorbed alveolar ridge particularly in the distal lower jaw. With the well-proven Horizontal Spreaders, the alveolar ridge can be expanded up to a maximum of 5 mm, allowing an implant of every common system to be inserted in the widened segment.



Anwendungsvideo  
Application Video

Art.-No. CCR00

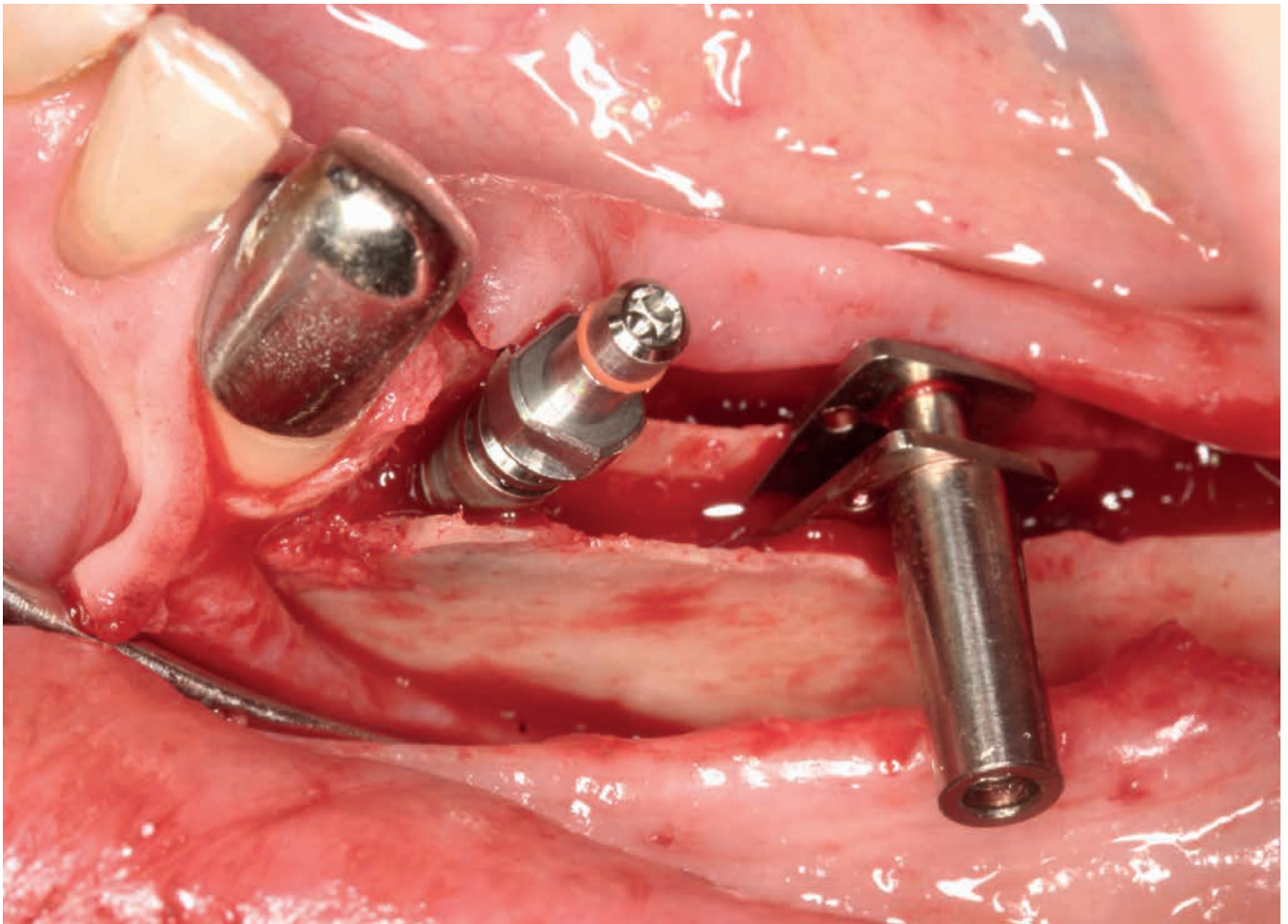
Fig.	186RF	231DC*	231DC*	HM331L**	HM254E**	SW0L1	CARA4	Fig.	VCD50
Shank <sup>1</sup>	204	204	204	205	205	-	-	Width mm	6.0
Size <sup>2</sup>	018	100	130	010	012	-	-	Length mm	9.75
Length mm	12.0	0.3	0.3	5.5	6.0	27.0	84.0	Height mm	10.6
* □ mm	1.8	10.0	13.0	1.0	1.2	-	-	Lifting Height mm	Max. 5.0

<sup>1</sup> 204=RA, 205=RA L    <sup>2</sup> Größter Arbeitsteildurchmesser in 1/10 mm    <sup>3</sup> Largest working part diameter in 1/10 mm

\* □ Außendurchmesser External diameter

Optional erhältlich:  
Optionally available:

Fig.	SW0K1 (à1)	Fig.	VCD35 (à1)	Fig.	VCD85 (à1)
Length mm	22.0	Width mm	3.5	Width mm	8.5
		Length mm	9.75	Length mm	9.75
		Height mm	10.6	Height mm	10.6
		Lifting Height mm	Max. 5.0	Lifting Height mm	Max. 5.0



## AUF EINEN BLICK

- Kontrolliertes Aufdehnen von horizontal resorbiertem Knochen
- Auch bei geringer Breite des Kieferkamms problemlos einsetzbar
- Vorbereitung des Knochens für alle gängigen Implantatsysteme
- Minimalinvasives Behandlungskonzept
- Sanfte Weitung des Kieferkamms

## AT A GLANCE

- Controlled widening of horizontally resorbed bone
- Effective in increasing the width of narrow alveolar ridges
- Preparation of the bone for all common implant systems
- Minimally invasive treatment concept
- Gentle widening of the alveolar ridge