

Umbrella Screw NEW

mit Bohrungen | with drillings

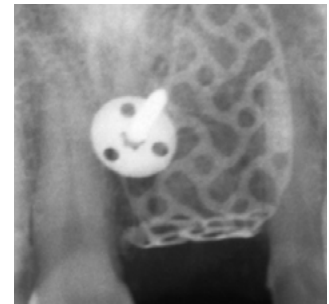
Die Umbrella Screw dient dem Einsatz in der intraoralen Knochenaugmentation und stellt eine Alternative zur Schalenteknik sowie zum Einsatz titanverstärkter PTFE-Membranen dar. Anwendungszweck der Umbrella-Schrauben sind die Fixierung und Stabilisierung von Knochentransplantaten und Knochenersatzmaterialien sowie die mechanische Unterstützung von Barriere-Membranen. Die Schraube besteht aus der Titanlegierung Grade 5-ELI (Titan Grade 23) und verfügt über ein selbstschneidendes Gewinde. Der Schraubenkopf beinhaltet eine Schnittstelle zur Aufnahme des Eindrehwerkzeugs und zur Kraftübertragung (Innensechseck).

The Umbrella Screw is intended for use in intraoral bone augmentation and offers an alternative to the shell technique and the use of titanium-reinforced PTFE membranes. The Umbrella Screw is used for the fixation and stabilization of bone grafts and bone substitutes as well as for the mechanical support of barrier membranes. The screw is made of the titanium alloy Grade 5-ELI (Titanium Grade 23) and has a self-tapping thread. The screw head includes an interface for holding the insertion tool and for optimal force transmission (hexalobular socket).



5 Screws

Art.-No. USL600



© Dr. Robert Fekler



AUF EINEN BLICK

- Alternative zur Schalenteknik und zu titanverstärkten PTFE-Membranen
- Zuverlässige Fixierung und Stabilisierung von Knochentransplantaten und Knochenersatzmaterialien
- Effiziente Insertion der Schraube durch selbstschneidendes Gewinde
- Hervorragende Biokompatibilität dank hochwertiger Titanlegierung

AT A GLANCE

- Alternative to shell technique and the application of titanium-reinforced PTFE membranes
- Reliable fixation and stabilization of bone blocks as well as bone substitute materials
- Efficient insertion of tenting screws due to self-cutting thread design
- High biocompatibility due to titanium alloy

Umbrella Schrauben mit Bohrungen
Umbrella Screw with drillings
(5 Stk. / 5 pcs.)



Fig.	USL600
Length mm	9.0
Head-Ø mm	6.0
mm	1.4



mm Außendurchmesser External diameter



MEMBER OF THE GLOBAL
BONE MANAGEMENT® &
RESTORATIVE NETWORK

Developed with
PD Dr. Dr. Florian Bauer
Miesbach, Germany



Praxisklinik MKG Miesbach
www.mkg-miesbach.de