



Root Elevator Kit Samarani

Developed with Dr. Rawad Samarani

Das Root Elevator Kit Samarani besteht aus 6 Elevatoren und einem kleinen Hammer. Es wurde von Dr. Rawad Samarani speziell für die neue gewebeschonende POP-OUT Wurzelextraktion entwickelt und ist mit dem Kit BRSS2 für die Wurzeltrennung in Kombination zu verwenden. Mittels der neuartig gestalteten Elevatoren werden die Wurzelfragmente durch leichtes, horizontales Hämmern aus der Alveole befördert. Die Lasteinleitung in das Fragment erfolgt durch die auf die jeweilige anatomische Position abgestimmte Abwinkelung des Elevator-Arbeitssteils. Die Lasermarkierungen auf den Elevatoren geben den intraoralen Einsatzort an (bukkal, palatinal / lingual). Für den Sonderfall, dass die zu extrahierende Wurzel unterhalb des Alveolarknochen-Niveaus liegt, sind zusätzliche Elevatoren enthalten. Die Instrumente können praktischerweise direkt im mitgelieferten Tray sterilisiert und darin sicher transportiert werden. Die speziell geformten Elevatoren werden nicht wie bei der konventionellen Extraktion üblich auf das angrenzende Gewebe gestützt. Durch die innovative Lasteinleitung wird das Risiko von Verletzungen von Weichgewebe, Knochen oder benachbarter Zähne erheblich reduziert. Gerade mit Blick auf die Sofortimplantation ist die hohe Sicherheit dieser Extraktionstechnik ein entscheidender Vorteil.

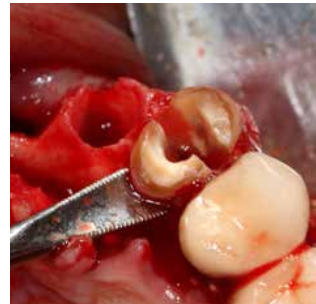
The Root Elevator Kit Samarani consists of 6 elevators and a small hammer. It was specially developed by Dr. Rawad Samarani for the safe and novel POP-OUT root extraction and is used in combination with Kit BRSS2 for root sectioning. The root fragments are removed from the socket by light, horizontal hammering using the newly designed elevators. The load is applied to the fragment by means of the sophisticated angulation of the elevator's working part, which is specifically adapted to the respective anatomical position where the extraction takes place. The laser markings on the elevators indicate the intraoral position of application (buccal, palatal / lingual). Additional elevators are included for special cases where the root to be extracted is below the level of the alveolar bone. The instruments can be conveniently sterilized directly in the tray supplied and transported safely. The elevators do not put loads on the adjacent tissue as it is the case with conventional extraction techniques. The innovative load application significantly reduces the risk of injury of soft tissue, bone or adjacent teeth. The high level of safety of this extraction technique is a decisive advantage, particularly when immediate implant placement is intended.

NEW



Anwendungsvideo
Application Video

Art.-No. BRSS1



© Dr. Rawad Samarani



Fig.	M1201	M1202	M1203	M1204	M1205	M1206	M1155
Name	Luxationsinstrument Buccal 4,0 Luxation instrument Buccal 4.0	Luxationsinstrument Buccal 2,8 Luxation instrument Buccal 2.8	Luxationsinstrument Lingual, links gewinkelt Luxation instrument lingual, left angled	Luxationsinstrument Lingual, rechts gewinkelt Luxation instrument lingual, right angled	Luxationsinstrument 4,0 Luxation instrument 4.0	Luxationsinstrument 2,8 Luxation instrument 2.8	Hammer S Hammer S
Length mm	170.0	170.0	170.0	170.0	170.0	170.0	160.0