

SISTEMAS DE FIXAÇÃO DE MEMBRANAS

MASTER PIN CONTROL - DEVELOPED BY PROF. ISTVAN URBAN



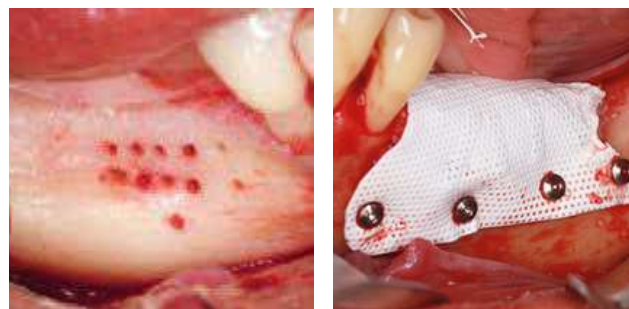
O Kit Master-Pin-Control foi desenvolvido especificamente para a fixação de membranas reabsorvíveis, não reabsorvíveis e reforçadas com titânio.

As tachas têm uma ranhura adicional, que resulta numa superfície maior e num aumento significativo da estabilidade.

É recomendada a broca helicoidal para criar pontos de sangramento e condições ideais para a cicatrização.

A ponta afiada e estável das tachas permite a colocação precisa mesmo em osso cortical denso e num ângulo difícil.

Graças ao design exclusivo da cabeça, após o período de cicatrização as tachas são removidas com segurança e facilidade sem osteointegração pois são compostas por titânio Grau 5.



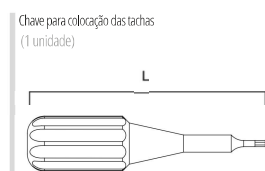
O QUE CONTÉM O KIT MASTER PIN CONTROL - KIT COMPLETO

	Brocas Iniciais (2 unidades)	Brocas Helicoidais (2 unidades de cada)		Tachas Cada Kit contém: Básico = 10 uni. Profissional = 35 uni.
Fig.	186RF	203RF	203RF	MP10*
Punho ¹	204	205	205	-
Tamanho ²	018	006	008	-
Comprimento	12.0	7.0	7.0	3.65
	-	-	-	0.87
	1.8	0.6	0.8	0.95
Cabeça-Ø mm	-	-	-	2.51

¹204=RA, 205=RA L

²Maior diâmetro da parte de contacto em 1/10 mm

Diâmetro mínimo Diâmetro externo * Tachas de Uso único



MP11
ilustração 1:1 (Comprimento: 35.0 mm)



MP12
ilustração 1:2 (Comprimento: 170.0 mm)



Fig. MP14
ilustração 1:2 (Comprimento: 165.0mm)

Broca opcional
(não está incluída no kit)

Broca helicoidal para criar pontos de sangramento

203S

A diferença entre os 2 kits: O Kit Profissional tem 35 tachas e o Kit Básico tem 10 tachas

MP10

SISTEMAS DE FIXAÇÃO DE MEMBRANAS

MASTER PIN CONTROL - DEVELOPED BY PROF. ISTVAN URBAN

NOVO



As novas tachas com cabeça plana são ideais para uso, por exemplo, por baixo de tecidos moles finos.

As tachas com ranhura têm um design de cabeça maior que torna particularmente fácil encontrar as tachas sob o tecido mole após a cicatrização bem sucedida.



Todos os kits Master Pin Control contêm o seguinte Kit Completo:

- 2 brocas iniciais (186RF)
- 2 brocas helicoidais (203RF)
- 1 chave p/colocar tachas (MP11)
- 1 punho p/tachas (MP12)
- 1 punho suporte (MP14)
- 1 caixa organização esterilizável

	Tachas com ranhura (10 unidades)	Tachas cabeça lisa (10 unidades)
Fig.	MP10*	MP20*
Punho	-	-
Tamanho	-	-
Comprimento	3.65	3.15
Δ	0.87	0.87
□	0.95	0.95
Cabeça-Ø mm	2.51	2.51

Δ Diâmetro mínimo □ Diâmetro externo






	REFERÊNCIA	CONTEÚDO	UNI.
Master Pin Control BÁSICO	BMPBA	Kit completo + 10 tachas (MP10)	1
Master Pin Control PROFISSIONAL	BMP00	Kit completo + 35 tachas (MP10)	1
Master Pin Control PLUS NOVO	BMPPL	Kit completo + 2 brocas helicoidais c/stop (203S) + 20 tachas c/ranhura (MP10) + 10 tachas lisas (MP20)	1






TACHAS MASTER PIN CONTROL	REFERÊNCIA	CABEÇA	COMPRIMENTO (C)	DIÂMETRO	UNI.
 Recarga de Tachas c/ranhura	MP10	Hexágono	3,65 mm	cabeça: 2,51 mm	10
 Recarga de Tachas cabeça lisa	MP20	Lisa	3,15 mm	cabeça: 2,51 mm	10

SISTEMAS DE FIXAÇÃO - COMPLEMENTOS

MASTER PIN CONTROL - DEVELOPED BY PROF. ISTVAN URBAN

BROCAS MASTER PIN CONTROL	REFERÊNCIA	PUNHO	COMPRIMENTO (C)	DIÂMETRO	UNI.	
	Broca Helicoidal com stop	203S	204 RA	3,0 mm	1,2 mm	2
	Broca Inicial	186RF	204 RA	12 mm	1,8 mm	5
	Broca Helicoidal	203RF6	205 RA L	7 mm	0,6 mm	2
	Broca Helicoidal	203RF8	205 RA L	7 mm	0,8 mm	2

MICRO SCREW SYSTEM - DEVELOPED BY PROF. FOUAD KHOURY

PARAFUSOS MICRO SCREW SYSTEM	REFERÊNCIA	PUNHO	COMPRIMENTO (C)	DIÂMETRO	UNI.	
	Disco de osso revestido em diamante	915DM 104	220 HP	0,25 mm	22 mm	1
		915DM 900 desmontado	-	0,25 mm	22 mm	1
	Chave manual	MSSDM	-	142,2 mm	-	1
	Chave	MSSDW	204 RA	24 mm	-	1
	Brocas piloto	MSPB1	204 RA	14 mm	0,8 mm	5
		MSPB2	204 RA	14 mm	1,0 mm	5
	Brocas iniciais	202RF 008	206 RA XL	14 mm	0,8 mm	5
		202RF 010	206 RA XL	14 mm	1,0 mm	5

