

SISTEMAS DE FIXAÇÃO DE MEMBRANAS

MASTER PIN CONTROL - DEVELOPED BY PROF. ISTVAN URBAN



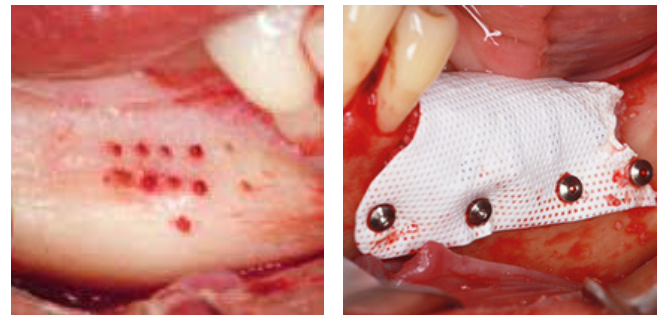
O Kit Master-Pin-Control foi desenvolvido especificamente para a fixação de membranas reabsorvíveis, não reabsorvíveis e reforçadas com titânio.

As tachas têm uma ranhura adicional, que resulta numa superfície maior e num aumento significativo da estabilidade.

É recomendada a broca helicoidal para criar pontos de sangramento e condições ideais para a cicatrização.

A ponta afiada e estável das tachas permite a colocação precisa mesmo em osso cortical denso e num ângulo difícil.

Graças ao design exclusivo da cabeça, após o período de cicatrização as tachas são removidas com segurança e facilidade sem osteointegração pois são compostas por titânio Grau 5.



O QUE CONTÉM O KIT MASTER PIN CONTROL - KIT COMPLETO

	Brocas Iniciais (2 unidades)	Brocas Helicoidais (2 unidades de cada)	Tachas Cada Kit contém: Básico = 10 uni. Profissional = 35 uni.
Fig.	186RF	203RF	203RF
Punho ¹	204	205	205
Tamanho ²	018	006	008
Comprimento	12.0	7.0	7.0
	-	-	-
	1.8	0.6	0.8
Cabeça-Ø mm	-	-	-
			MP10*

¹204=RA, 205=RA L

²Maior diâmetro da parte de contacto em 1/10 mm

Diâmetro mínimo Diâmetro externo * Tachas de Uso Único

Broca opcional
(não está incluída no kit)

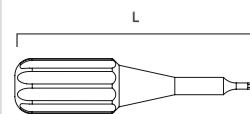
Broca helicoidal para criar pontos de sangramento

203S

A diferença entre os 2 kits: O Kit Profissional tem 35 tachas e o Kit Básico tem 10 tachas

MP10

Chave para colocação das tachas
(1 unidade)



MP11

ilustração 1:1 (Comprimento: 35.0 mm)

Punho para segurar as tachas
(1 unidade)



MP12

ilustração 1:2 (Comprimento: 170.0 mm)

Suporte para fixação
(1 unidade)



Fig.

MP14

ilustração 1:2 (Comprimento: 165.0mm)

SISTEMAS DE FIXAÇÃO DE MEMBRANAS

MASTER PIN CONTROL - DEVELOPED BY PROF. ISTVAN URBAN



NOVO

As novas tachas com cabeça plana são ideais para uso, por exemplo, por baixo de tecidos moles finos.

As tachas com ranhura têm um design de cabeça maior que torna particularmente fácil encontrar as tachas sob o tecido mole após a cicatrização bem sucedida.



Todos os kits Master Pin Control contêm o seguinte Kit Completo:

- 2 brocas iniciais (186RF)
- 2 brocas helicoidais (203RF)
- 1 chave p/colocar tachas (MP11)
- 1 punho p/tachas (MP12)
- 1 punho suporte (MP14)
- 1 caixa organização esterilizável

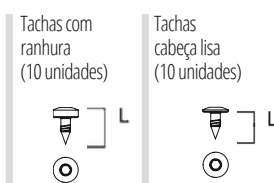


Fig.	MP10*	MP20*
Punho	-	-
Tamanho	-	-
Comprimento	3.65	3.15
Diâmetro mínimo	0.87	0.87
Diâmetro externo	0.95	0.95
Cabeça-Ø mm	2.51	2.51

Diâmetro mínimo Diâmetro externo



	REFERÊNCIA	CONTEÚDO	UNI.	PREÇO
Master Pin Control BÁSICO	BMPBA	Kit completo + 10 tachas (MP10)	1	649€
Master Pin Control PROFISSIONAL	BMP00	Kit completo + 35 tachas (MP10)	1	895€
Master Pin Control PLUS NOVO	BMPPL	Kit completo + 2 brocas helicoidais c/stop (203S) + 20 tachas c/ranhura (MP10) + 10 tachas lisas (MP20)	1	895€

TACHAS MASTER PIN CONTROL	REFERÊNCIA	CABEÇA	COMPRIMENTO (C)	DIÂMETRO	UNI.	PREÇO
	Recarga de Tachas c/ranhura	MP10	Hexágono	3,65 mm	cabeça: 2,51 mm	10 121,60 €
	Recarga de Tachas cabeça lisa	MP20	Lisa	3,15 mm	cabeça: 2,51 mm	10 121,60 €

Preços apresentados sem IVA
Os preços podem variar sem aviso prévio